

螺丝批

耐久性强和精度高的头部处理



用途

一般

工场

电工

建筑

刀头形状



十字



一字



花型



中心带孔
花型

其他特长

发黑处理

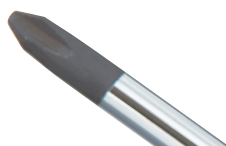
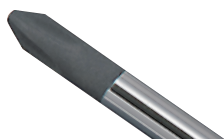
前段经高精度的磷酸锰处理，经过耐久性更好的电镀处理，螺丝的咬合性好。

磷酸锰处理

经过耐久性更好的电镀处理，螺丝的咬合性好。

磁性轴

螺丝批头部可以吸住螺丝，方便进行松紧工作。



手柄种类

■ 强力软胶柄



紧握感好新型手柄

■ 强力软胶球柄



可以握持手柄末端适合紧锁较深处的螺丝

■ 迷你柄



适合狭窄空间作业

■ 强力软胶贯通柄



适合松动锈死螺丝

■ 软胶小型柄



附带安全孔容易携带

■ 软胶大型柄



握感舒适

■ 透明彩条柄



抗污渍 PVC 手柄